

ENCONTRE O PRODUTO

$$3 \times 5$$



ENCONTRE O PORDUTO

$$6 \times 7$$



ENCONTRE O PRODUTO

$$8 \times 2$$



Encontre o produto

$$9 \times 4$$



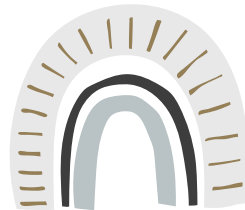
ADICIONE OS DECIMAIS.

$$1.2 + 3.4$$



ADICIONE OS DECIMAIS.

$$2.3 + 4.5$$



ADICIONE OS DECIMAIS.

$$3.4 + 5.6$$



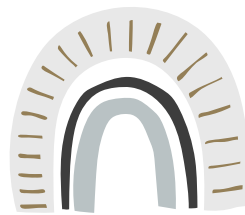
ADICIONE OS DECIMAIS.

$$4.5 + 6.7$$



ADICIONE OS DECIMAIS.

$$5.6 + 7.8$$



Adicione os decimais.

$$6.7 + 8.9$$





*MULTIPLIQUE PARA
ENCONTRAR O PRODUTO.*

$$2 \times 3$$



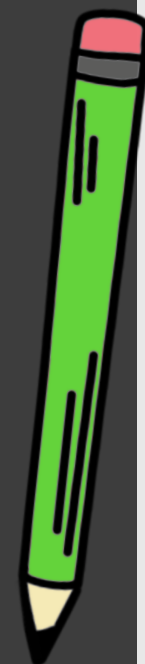
*MULTIPLIQUE PARA
ENCONTRAR O PRODUTO.*

$$2 \times 3$$



Multiplique para
encontrar o produto.

$$2 \times 3$$



Multiplique para
encontrar o produto.

$$2 \times 3$$

Determine o menos comum
múltiplo dos números.

6 & 8



*DETERMINE O MENOS COMUM
MÚLTIPLO DOS NÚMEROS.*

10 & 15



Determine o menos comum
múltiplo dos números.

12 & 20



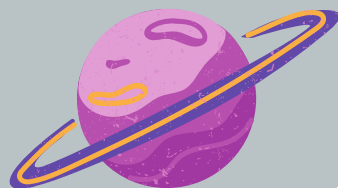
Determine o menos comum
múltiplo dos números.

14 & 21



Escreva a equação da reta
na forma de inclinação de ponto.

$$(4, 6), M = -2$$



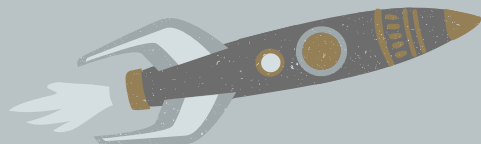
Escreva a equação da reta
na forma de inclinação de ponto.

$$(-5, -1), M = 3$$



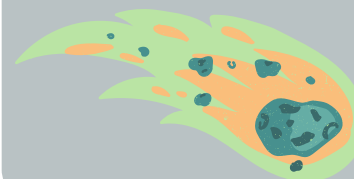
Escreva a equação da reta
na forma de inclinação de ponto.

$$(7, -3), M = 1$$



Escreva a equação da reta
na forma de inclinação de ponto.

$$(0, 8), M = 0.5$$



*DETERMINE SE O PAR DE EQUAÇÕES
SÃO PARALELOS, PERPENDICULARES OU
NENHUM.*

$$Y = X + 5$$

$$X + Y = 3$$



*DETERMINE SE O PAR DE EQUAÇÕES
SÃO PARALELOS, PERPENDICULARES OU NENHUM.*

$$Y = 4X - 1$$

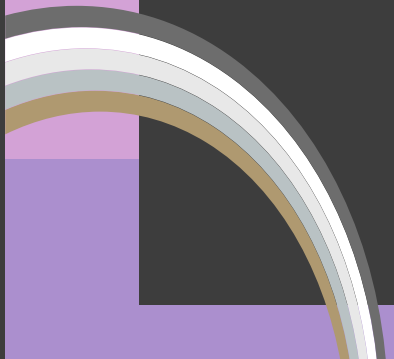
$$2X + Y = -3$$



Determine se o par de equações
são paralelos, perpendiculares ou nenhum.

$$Y = 5$$

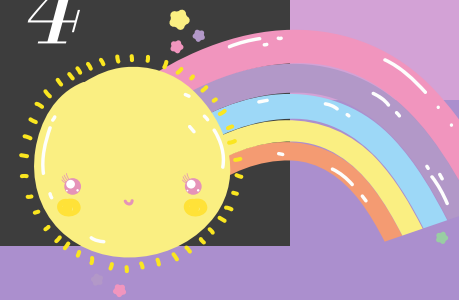
$$X = -2$$



Determine se o par de equações
são paralelos, perpendiculares ou nenhum.

$$Y = -3X - 1$$

$$3X + Y = 4$$



*MULTIPLIQUE PARA
ENCONTRAR O PRODUTO.*

$$2 \times 3$$



*MULTIPLIQUE PARA
ENCONTRAR O PRODUTO.*

$$2 \times 5$$



*MULTIPLIQUE PARA
ENCONTRAR O PRODUTO.*

$$2 \times 4$$



Multiplique para
encontrar o produto.

$$2 \times 6$$



ENCONTRE O PRODUTO.

$$3 \times 5$$



ENCONTRE O PRODUTO.

$$6 \times 7$$



ENCONTRE O PRODUTO.

$$8 \times 2$$



Encontre o produto.

$$9 \times 4$$



*MULTIPLIQUE AS FRAÇÕES,
E SIMPLIFIQUE SUA RESPOSTA.*

$$\frac{1}{3} \times \frac{2}{5}$$

*MULTIPLIQUE AS FRAÇÕES,
E SIMPLIFIQUE SUA RESPOSTA.*

$$\frac{1}{3} \times \frac{2}{5}$$

*MULTIPLIQUE AS FRAÇÕES,
E SIMPLIFIQUE SUA RESPOSTA.*

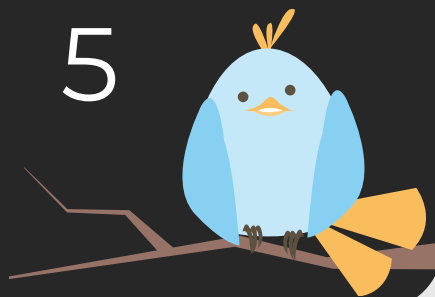
$$\frac{1}{3} \times \frac{2}{5}$$

Multiplique as frações,
e simplifique sua resposta.

$$\frac{1}{3} \times \frac{2}{5}$$

Divida as frações,
e simplifique sua resposta.

$$\frac{1}{3} \div \frac{2}{5}$$



*DIVIDA AS FRAÇÕES,
E SIMPLIFIQUE SUA RESPOSTA.*

$$\frac{2}{7} \div \frac{4}{3}$$



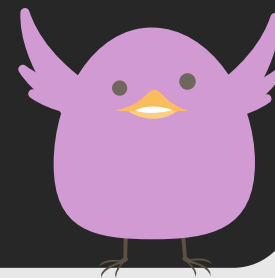
*DIVIDA AS FRAÇÕES,
E SIMPLIFIQUE SUA RESPOSTA.*

$$\frac{8}{3} \div \frac{12}{10}$$



Divida as frações,
e simplifique sua resposta.

$$\frac{9}{3} \div \frac{2}{15}$$



CONVERTA A FRAÇÃO EM UM DECIMAL.

$$\frac{1}{10}$$



CONVERTA A FRAÇÃO EM UM DECIMAL.

$$\frac{4}{5}$$



Converta a fração em um decimal.

$$\frac{3}{8}$$



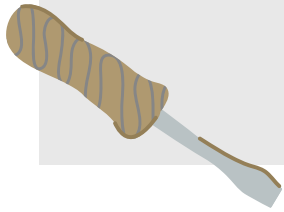
CONVERTA A FRAÇÃO EM UM DECIMAL.

$$\frac{5}{6}$$



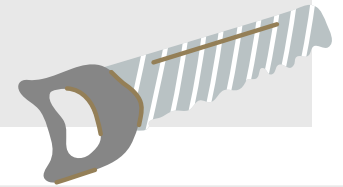
*DETERMINE O MELHOR
FATOR COMUM.*

16 & 12



*DETERMINE O MELHOR
FATOR COMUM.*

90 & 54



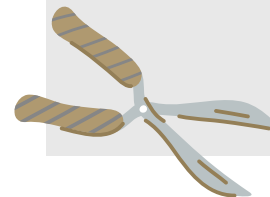
*DETERMINE O MELHOR
FATOR COMUM.*

18 & 30



*DETERMINE O MELHOR
FATOR COMUM.*

75 & 100



RESOLVA A EQUAÇÃO DO VALOR ABSOLUTO.

$$|X - 2| = 18$$

RESOLVA A EQUAÇÃO DO VALOR ABSOLUTO.

$$|2X + 1| = 9$$

RESOLVA A EQUAÇÃO DO VALOR ABSOLUTO.

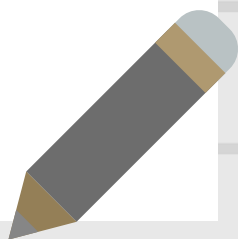
$$|3X| + 9 = 12$$

Resolva a equação do valor absoluto.

$$-6|X| - 4 = 2$$

RESOLVA A EQUAÇÃO PARA Y.

$$3X + Y = 6$$



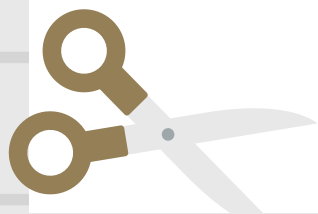
RESOLVA A EQUAÇÃO PARA Y.

$$X - Y = 8$$



RESOLVA A EQUAÇÃO PARA Y.

$$2X + 3Y = -6$$




Resolva a equação para y.


$$4Y = X + 2$$



RESOLVA A EQUAÇÃO DE VÁRIAS ETAPAS


$$4X - 1 = 23$$

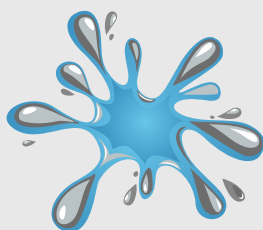
RESOLVA A EQUAÇÃO DE VÁRIAS ETAPAS


$$2(X - 5) = 32$$

-----Adicionar um subtítulo-----

RESOLVA A EQUAÇÃO DE VÁRIAS ETAPAS

$$-7 = 3(2X + 8)$$



RESOLVA A EQUAÇÃO DE VÁRIAS ETAPAS

$$0.2X - 7 = 0.6$$

